



Eliyahu BaYona  
Director

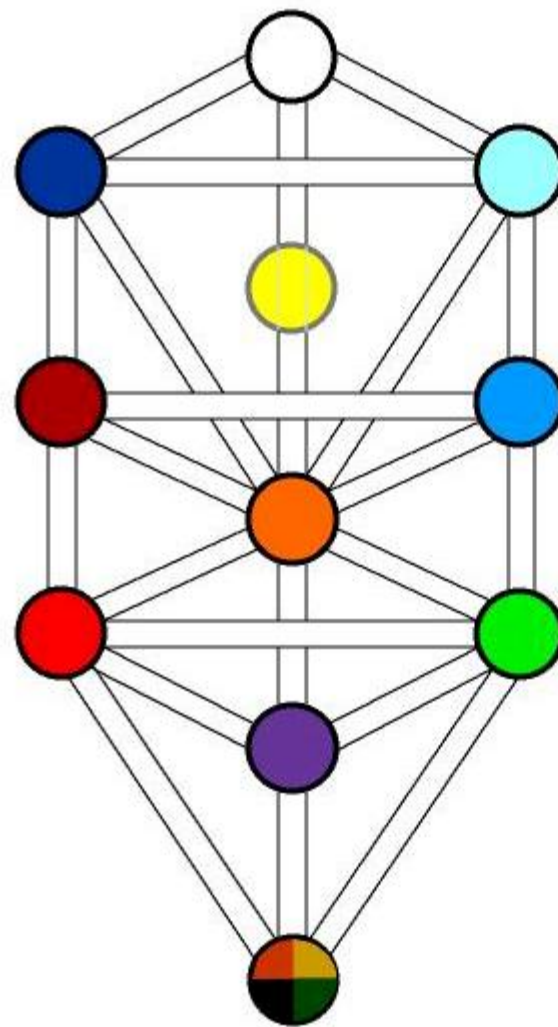
# KABALA y EXODO 17

Huida de Egipto

Por: Eliyahu BaYonah

Director Shalom Haverim Org

New York



Atziluth

Briah

Yetzirah

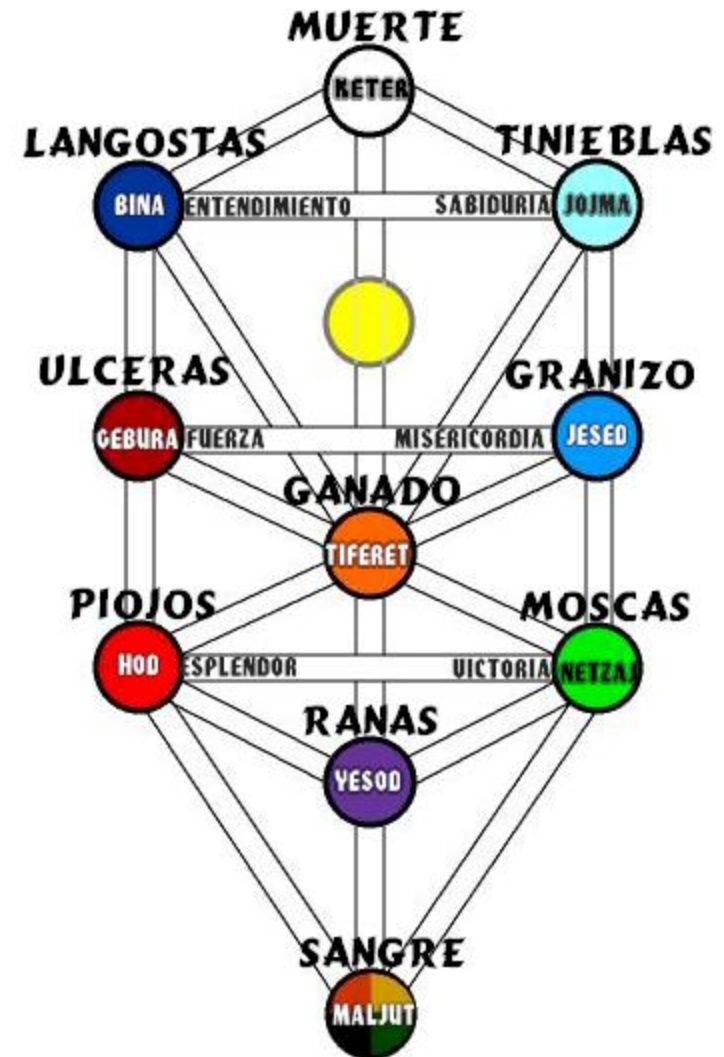
Assiah

**Los Cuatro Mundos dentro del Arbol de la Vida Cabalístico**

# Kabalá y Éxodo

## קבלה ויציאה מצרים

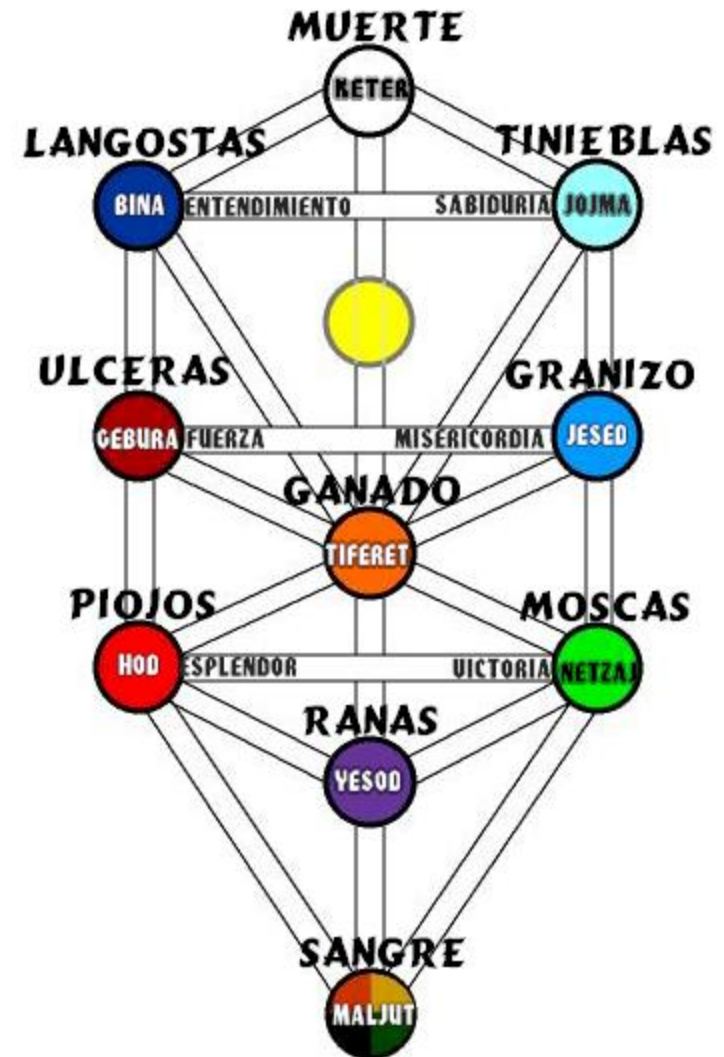
- Así, cuando el Ángel de la Muerte destruye a los primogénitos, el enlace con Egipto se ha roto y los israelitas pueden irse tomando cada cosa que poseían con ellos.
- A nivel individual, esta libertad inicial es solo el comienzo, pues mientras el cuerpo había sido sometido a la sumisión, la psique, como los hijos de Israel, es en este momento sigue siendo un chusma tribal o conjunto no organizado de sentimientos, pensamientos y acciones.



# Kabalá y Éxodo

## קבלה ויציאה מצרים

- El ordenamiento de todos estos elementos sin disciplina no es instantáneo, ni tampoco lo es la determinación del alma animal que sea fácilmente ignorada después de que el shock de su derrota ha pasado.



HAVE  
Judaismo Ortodoxo

# Kabalá y Éxodo

## קבלה ויציאה מצרים

- Con la muerte de los Primogénitos se inicia una “Nueva Vida”.
- Así, la Cena de Pesaj es transformada en un ritual que indefectiblemente levanta el nivel de aquellos que toman parte en ella.
- No solamente se debe recordar por el evento del Angel de la Muerte pasando sobre las viviendas, sino porque esto representa el comienzo de una nueva generación.





# Kabalá y Éxodo

## קבלה ויציאה מצרים

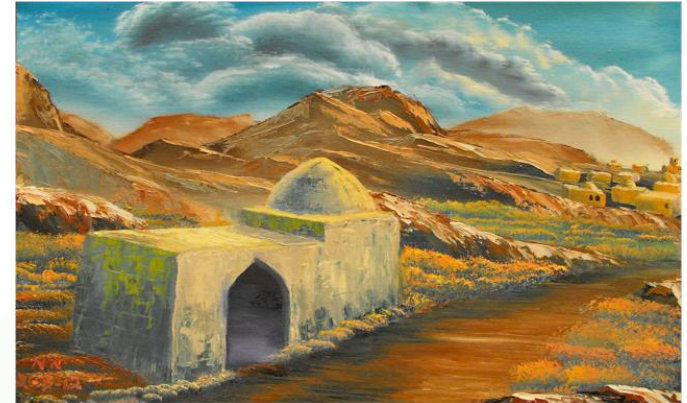
- Asimismo, la práctica de comer Matzot durante los siete días es para recordarnos los siete niveles de ascenso saliendo de la esclavitud, lo que es:
- Dominio del cuerpo
- Dominio del Ego
- Alcanzar la Voluntad
- Albedrío o Voluntad completa
- Sumisión del Alma
- Acceso al Espíritu
- Contacto con la Divinidad



# Kabalá y Éxodo

## קבלה ויציאה מצרים

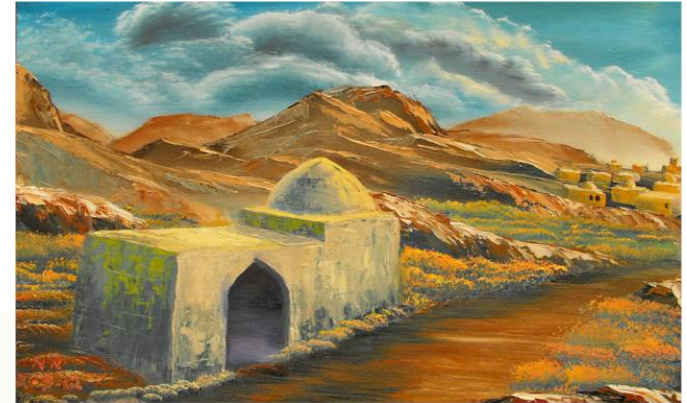
- Los Hijos de Israel proceden a cargar los huesos de Yosef, de la manera que él lo había requerido para que fueran enterrados en la Tierra de sus Padres.
- Esto es el retiro simbólico del primer Hebreo que vino a residir en Egipto.
- Con el recogimiento de los huesos el proceso de descenso a la carne ha terminado y el nuevo ascenso comienza.



# Kabalá y Éxodo

## קבלה ויציאה מצרים

- Lo anterior es lo que podríamos definir en Hebreo como TESHUVÁ, lo que a nivel individual representa el comienzo de la Redención.
- Pero debemos recordar lo que nuestra tradición nos dice con relación a un poco antes de tomar fuerza estos eventos:
- Se nos dice que miembros de la Tribu de Efraím trataron de escapar de Egipto hacia Eretz Kenaán.

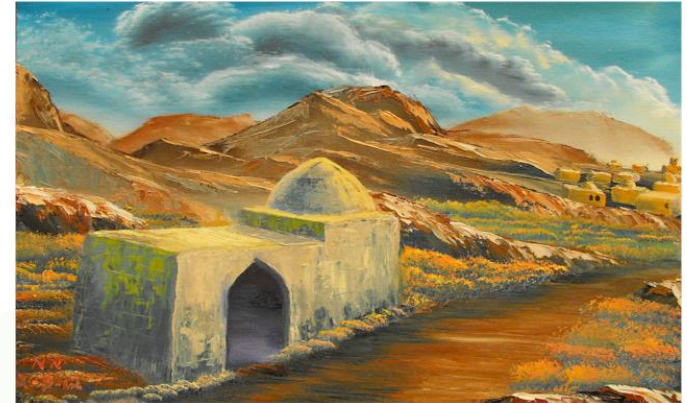




# Kabalá y Éxodo

## קבלה ויציאה מצרים

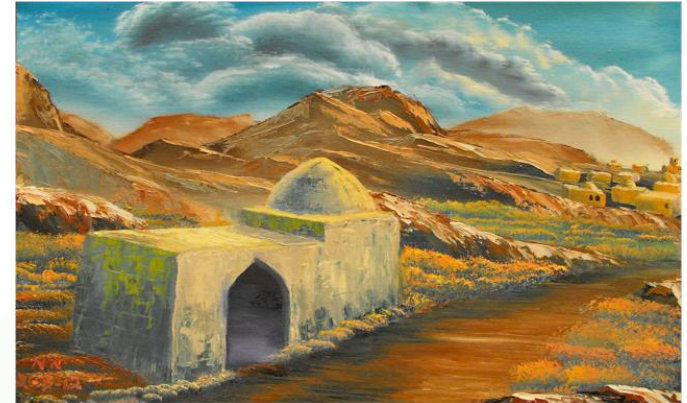
- Efraím era el Primogénito de Yosef. Así que un líder Efraimita lideró un primer Éxodo de Egipto.
- Hay que considerar que siendo descendiente de Efraím simbolizaba realeza, aristocracia y por lo tanto, esa posición de influencia llevó al líder de Efraím a pretender sacar a su pueblo fuera de Mitzráim, asumiendo que el resto de las tribus lo seguirían.



# Kabalá y Éxodo

## קבלה ויציאה מצרים

- Pero, qué sucedió? Que eso fue un tremendo fracaso porque no era el tiempo correcto, ni era la persona correcta ideada para liderar semejante misión, así hubiera creído que había sido inspirado por Dios por medio de una visión.
- A pesar de todo, su propia Tribu lo siguió al desierto cargando consigo dinero y armas, ya que esperaban o comprar o tomar por la fuerza provisiones en el camino.



# Kabalá y Éxodo

## קבלה ויציאה מצרים

- Cuando ellos se acercaron a unos pastores buscando alimento y al no poder comprarlo con dinero, decidieron atacarlos. Pero el aviso fue dado a los habitantes locales, descendientes de los filisteos y masacraron a los Efraimitas. Algunos 10 huyeron solo para contarlo a sus compañeros de vuelta en Egipto.
- Cual es el mensaje Kabalístico de esta situación?



# Kabalá y Éxodo

## קבלה ויציאה מצרים

- Nadie puede intentar su propia jornada si no se ha preparado debidamente.
- La fuerza y la riqueza no tienen sentido en la dimensión espiritual y las visiones no siempre son originadas de una Fuente Divina.
- Pueden ser generadas por la propia vanidad y orgullo del hombre de una herencia que no se ha ganado.

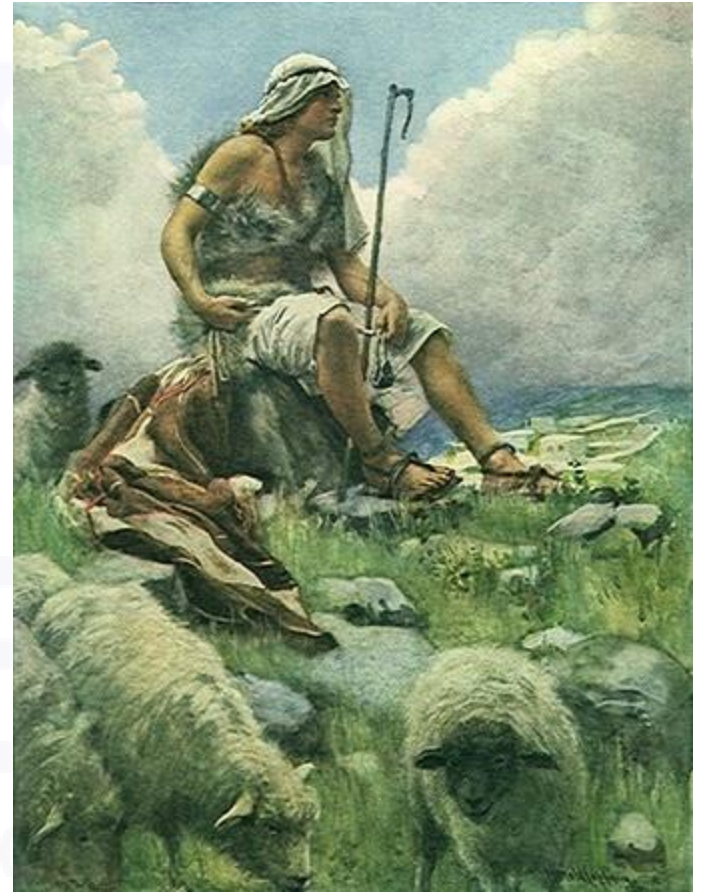




# Kabalá y Éxodo

## קבלה ויציאה מצרים

- En pocas palabras, la ruta mas corta no es necesariamente la mejor.
- Eso pasa con gente que acude a estados generados por drogas o elementos externos, arrogancia, vanidad, que al final terminan destruyendo sus cuerpos y una mente tullida o mutilada. Su psique queda inservible.





# Kabalá y Éxodo

## קבלה ויציאה מצרים

- En pocas palabras, la ruta mas corta no es necesariamente la mejor.
- Eso pasa con gente que acude a estados generados por drogas o elementos externos, arrogancia, vanidad, que al final terminan destruyendo sus cuerpos y una mente tullida o mutilada. Su psique queda inservible.



# Kabalá y Éxodo

## קבלה ויציאה מצרים

- Por esa razón fue que le fue ordenado a Moshé tomar el viaje por la ruta mas larga y así evitar que los israelitas entraran en pánico.
- La insinuación cruda de los conflictos por venir podrían disuadir a la gente que todavía creía, sentía y actuaba como esclavos.



# Kabalá y Éxodo

## קבלה ויציאה מצרים

- Por esa razón fue que le fue ordenado a Moshé tomar el viaje por la ruta mas larga y así evitar que los israelitas entraran en pánico.
- La insinuación cruda de los conflictos por venir podrían disuadir a la gente que todavía creía, sentía y actuaba como esclavos.



# Kabalá y Éxodo

## קבלה ויציאה מצרים

- Después de 430 años los Israelitas había perdido todo el sentido de la dignidad.
- Contrariamente a lo esperado, con el crecimiento de las Tribus y formarse una gran multitud que el Faraón la veía como amenazadora, el sentido familiar había sido socavado por la competencia, rivalidad, desunión y división.



# Kabalá y Éxodo

## קבלה ויציאה מצרים

- Qué nos enseña esto?
- La Psiquis es simple en los jóvenes, pero con los adultos la vida se vuelve mas compleja.
- Esto crea características contradictorias y desorden entre los aspectos consciente e inconsciente en una persona que no ha sido previamente entrenada.

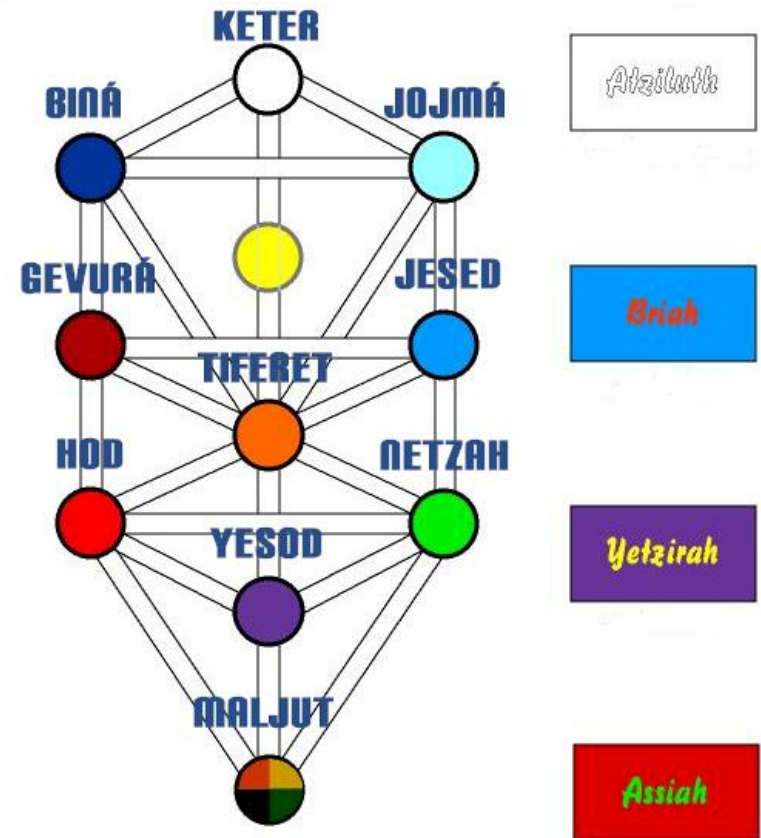




# Kabalá y Éxodo

## קבלה ויציאה מצרים

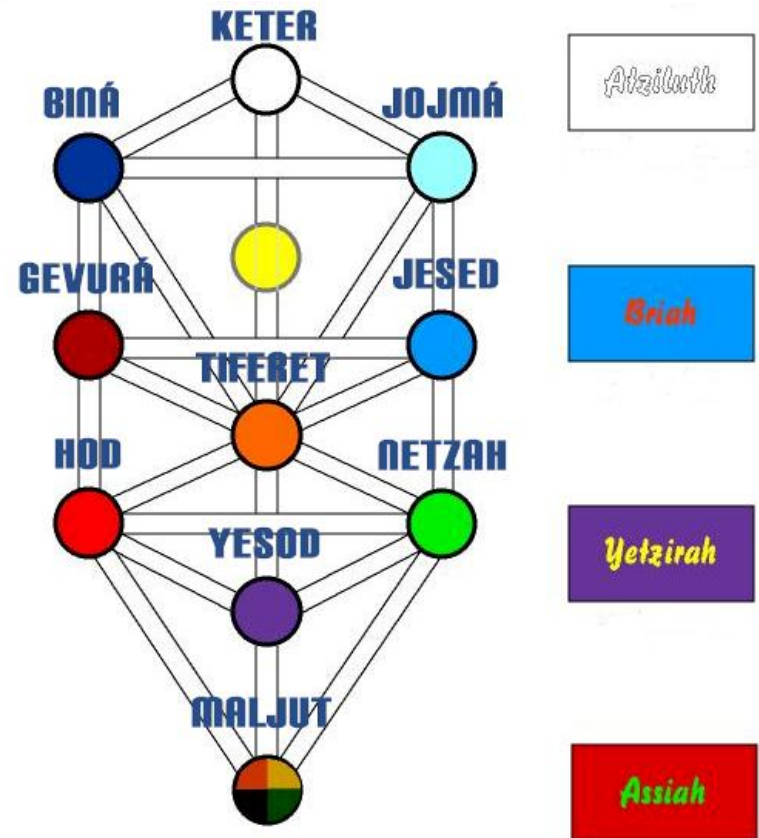
- Y aquí es por qué acampan los israelitas en los límites del desierto de Etam, que significa, “la frontera del mar”.
- En términos Kabalísticos, el Mar de los Rojos, es el borde del Mundo de Yetziráh, o la frontera del inconsciente, estrechado por Hod y Nezah del Árbol Psicológico.



# Kabalá y Éxodo

## קבלה ויציאה מצרים

- Las Escrituras entonces nos informan que Hashem se movió delante de ellos en una forma de nube durante el día y en una columna de fuego durante la noche.
- Aquí, los individuos que alcanzan a esta estancia, reconocen entonces esta Presencia Divina guiándolos a través de del desierto que atraviesan: Shekináh - Maljut



# Kabalá y Éxodo

## קבלה ויציאה מצרים

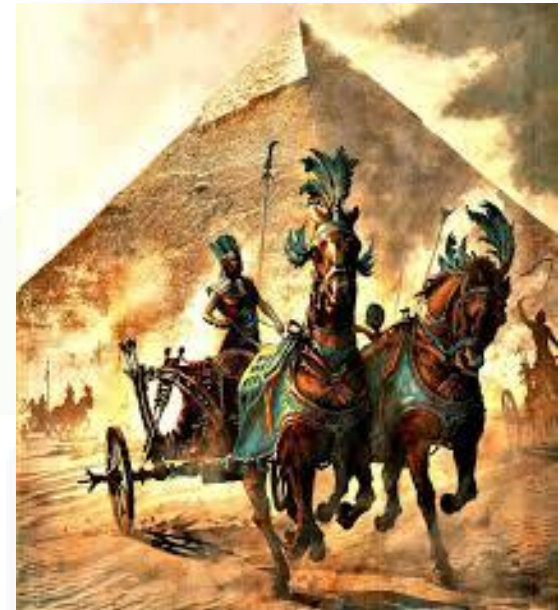
- Pero, que ocurre mientras tanto?
- Los Israelitas tienen de frente al Mar y el corazón del Faraón se endureció mas y ahora quiere acabar con ellos al ver que no tienen salida.
- Esta es la respuesta de la psiquis al tomar la iniciativa. Esta acción destructiva del alma animal no es desconocida.



# Kabalá y Éxodo

## קבלה ויציאה מצרים

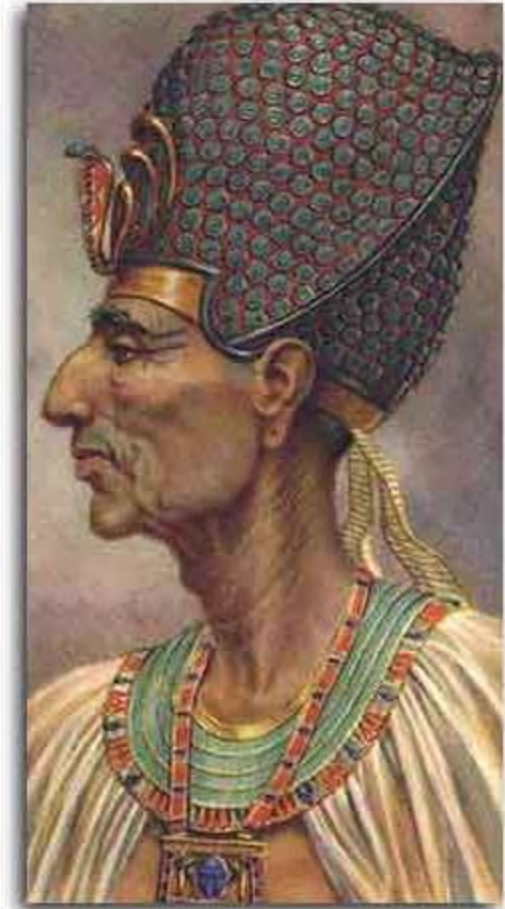
- La Pasión tiene su lado negativo y un poderoso deseo de matar se advierte y es frustrado.
- En este estado, el Faraón y sus huestes se aproximan y los Israelitas cunden en pánico: Acaso no habían tumbas en Egipto que nos trajiste acá para morir en el desierto?
- Esto es el reflejo de la primera crisis cuando el cambio se ha gestado.



# Kabalá y Éxodo

## קבלה ויציאה מצרים

- Que quiere esto decir?
- Las partes inferiores de la Psiquis dicen: No es esto lo que dijimos que ocurriría? Déjenme solo para servirle al cuerpo. Es mucho mejor para nosotros seguir siendo esclavos que morir en un desierto de lo desconocido.





# Kabalá y Éxodo

## קבלה ויציאה מצרים

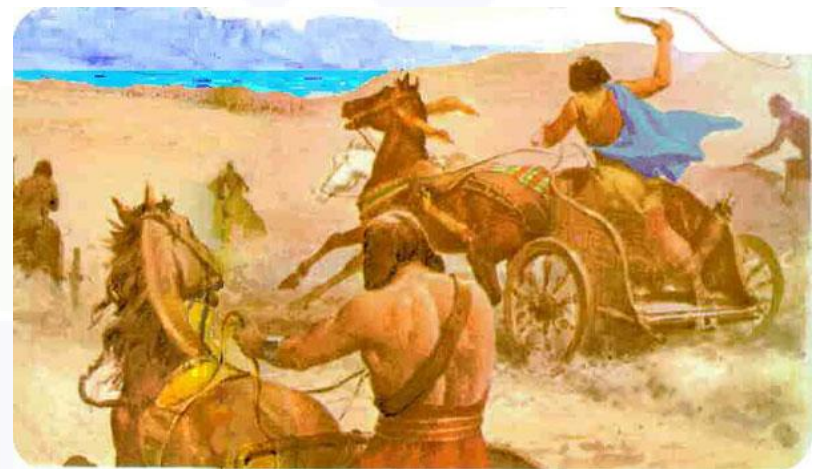
- Pero Moshé y Aharón que permanecen a cada lado, en Nezah y Hod responden:
- No tengan miedo, estense quietos y verán la salvación de Dios.
- Esto es, vuélvanse centrados en su interior y observen a la Divinidad operar.



# Kabalá y Éxodo

## קבלה ויציאה מצרים

- La esperanza y la creencia puede sostener la psique sin un entrenamiento constante cuando se enfrenta a los ejércitos concertados del cuerpo.
- El Señor peleará por vosotros, y vosotros estaréis tranquilos. Dijo Moshé cuando vio que el Faraón había acampado cerca.
- Ex. 13 y 14



Fuentes: Torah, Talmud, Jewish Concepts, Wikipedia, Kabbalah Online, Zohar, Rambán, Maimonides, Zev ben Shimon HaLevi “Kabbalah and Exodus”

Derechos Reservados Shalom Haverim Org

<http://www.shalomhaverim.org>

Director: -

**ELIYAHU BAYONA BEN YOSEF**

19 de Nisán 5775– Abril 7, 2015- Monsey New York